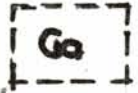
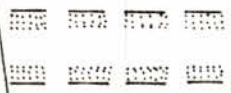


Deckblatt zum Bebauungsplan "Bürgle und Strang"

3. Änderung



Garagen



Mit Geh-, Fahr- und Leitungsrecht zu bestehenden



Baugrenzen



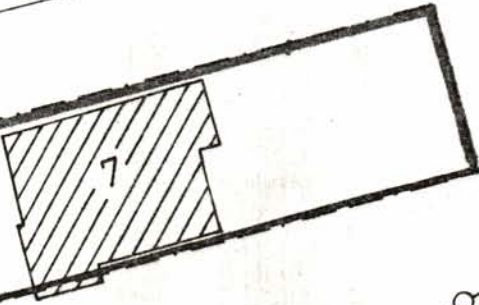
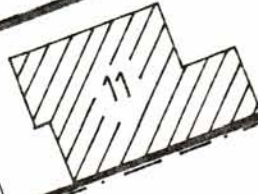
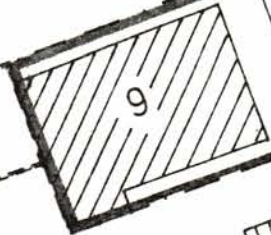
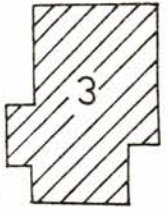
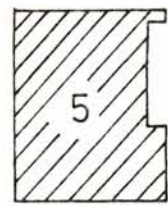
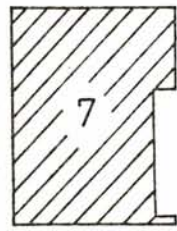
Landratsamt Ostalbkreis
Baurechts- u. Bauverwaltungsamt
- Außenstelle Schwäbisch Gmünd -

Genehmigt

26. JULI 1976

aufzuhebender Weg

Ga



Römerstraße

Landratsamt

Anlage 1

Heubach, den 9.3.1976
Verwaltungsgemeinschaft Rosenstein
Bauverwaltung