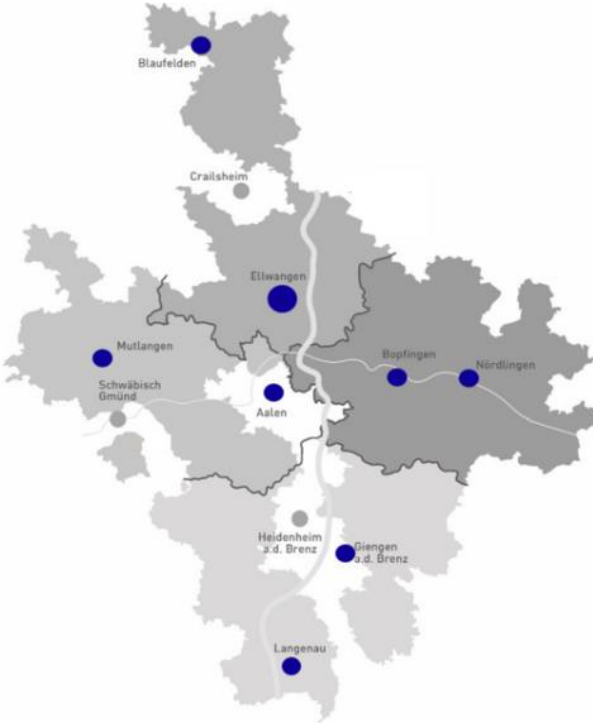


Anmeldung Ihrer Photovoltaik- Anlage bei der Netze ODR

GTNA Anschlusservice

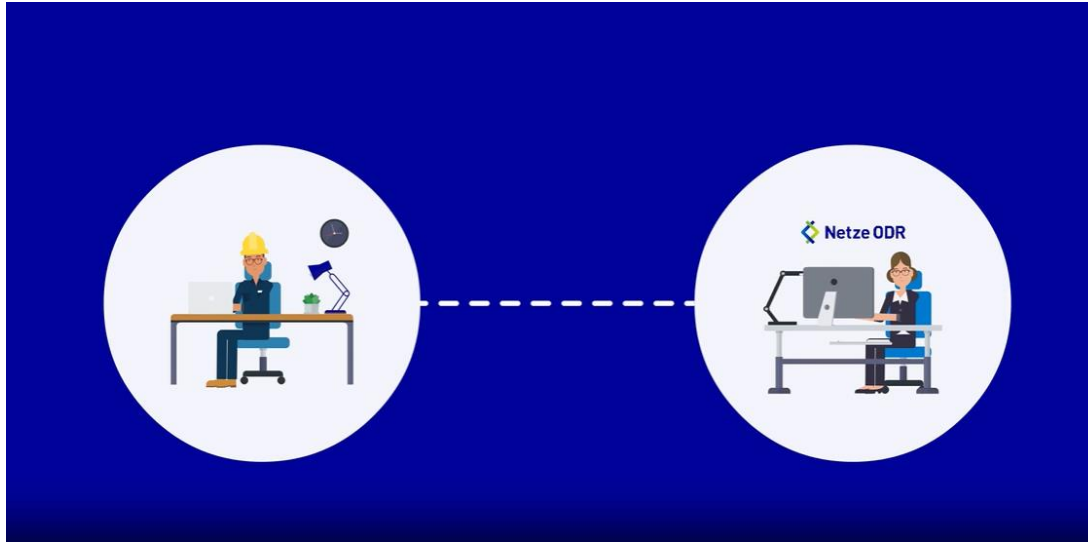
25.11.2024
Bürgersaal
Römerstraße 2
73560 Böbingen an der Rems



- **Netze ODR ist die Netztochter der Energie Baden-Württemberg Ostwürttemberg DonauRies AG (EnBW ODR)**
- **Wir betreiben ein 13267 km langes Stromnetz, und ein 2312 km langes Erdgasnetz**
- **Wir versorgen täglich mehr als 420.000 Menschen sicher mit Strom und Erdgas.**
- **Mehr als 42.000 Erzeugungsanlagen produzieren Strom aus erneuerbaren Energien.**



- Größe der Anlage ?
- Überschusseinspeisung ?
- Volleinspeisung alles verkaufen ?
- Stromspeicher ?



- **Anmeldung über die Anmeldemaske auf der Homepage oder das Onlineportal für Elektroinstallateure**
Anlagenbetreiber, Kontaktdaten, Leistung, Veräußerungsform
- **Datenübermittlung per Mail oder Online**
- **Netzberechnung**



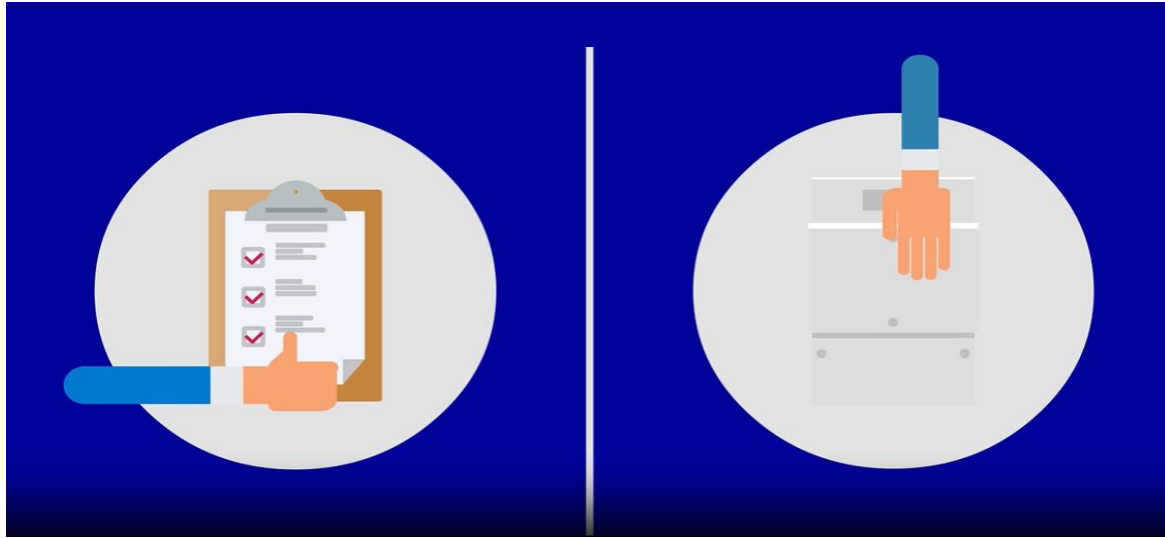
- **Einspeisezusage – gültig für 12 Monate – kann auf Antrag Kunde Installateur verlängert werden**
- **Daraufhin erfolgt die Beauftragung des Elektroinstallateurs**



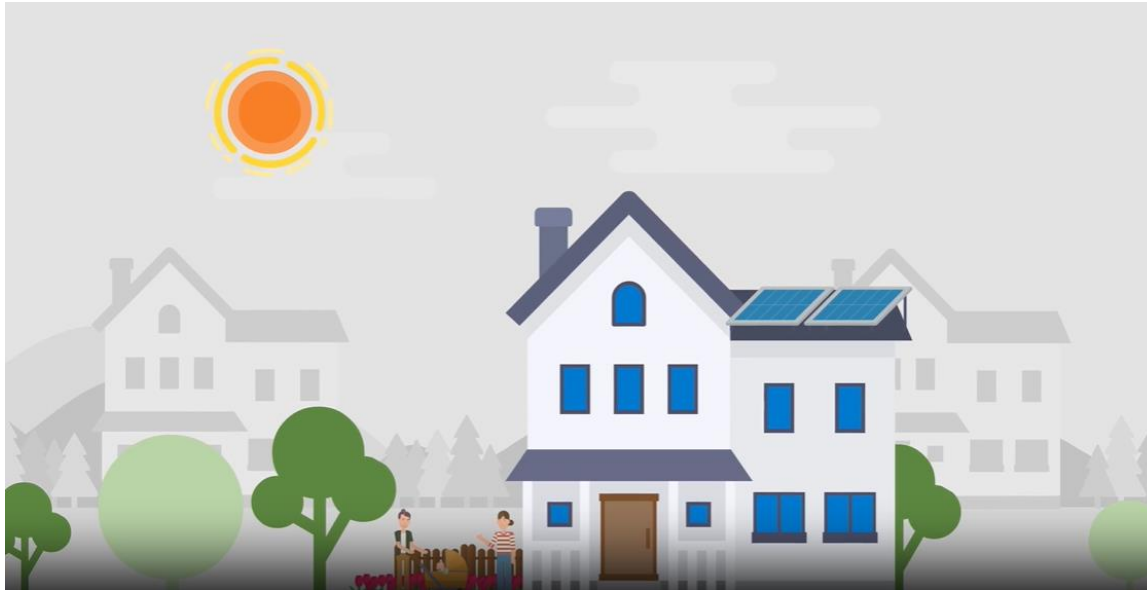
- **Bau und Installation der Anlage**
- **Digitale Fertigmeldung und Inbetriebsetzung durch Ihren Elektroinstallateur**



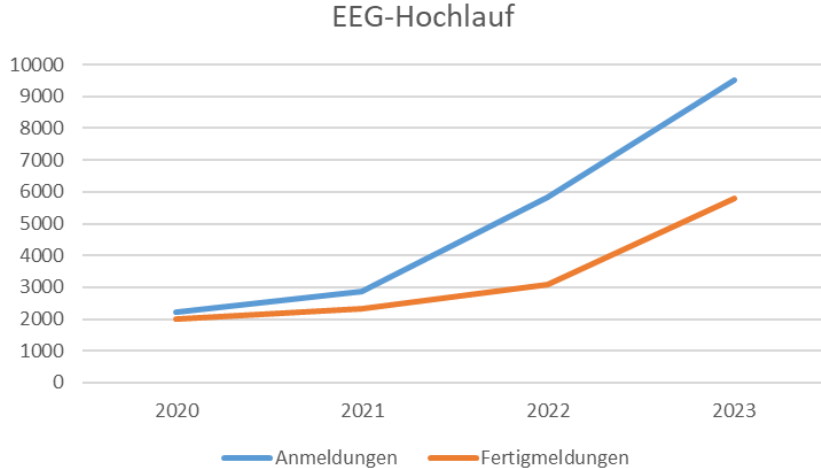
- Klärung von Änderungen gegen über der Anmeldung
- Technische Vorgaben und gesetzliche Vorgaben eingehalten
- Beauftragung des Messstellenbetreibers



- Zählermontage oder Zählertausch
- Anlage kann in Betrieb gehen



- **Bestätigung der Stromeinspeisung**
- **Anmeldung im Kundenzentrum-Online**



- **Umweltbewusstsein**
- **Günstigere Stromkosten**
- **PV-Pflicht bei Neubau und Dachsanierung**

- **Gigantischer Anstieg an Anmeldungen, Installationen & Inbetriebnahmen !!!**

Steckerfertige Photovoltaikanlagen

> [Steckerfertige PV-Anlage | Netze ODR GmbH \(netze-odr.de\)](#)

BALKONKRAFTWERK

STECKERFERTIG

820
WATT

Modulleistung
Maximal 2000 Watt

0%
MWST

ab sofort
800 Watt

Steckerfertige PV – Anlage
> Balkonkraftwerk - Was ist das ?



Maximale Wechselrichter
Ausgangsleistung alt 600 Watt
ab sofort 800 Watt

Steckerfertige PV – Anlage Balkonkraftwerk > Rechliches

Anmeldung

Jeder Betreiber einer steckerfertigen PV-Anlage ist dazu verpflichtet, die Anlage im Marktstammdatenregister (MaStR) zu registrieren.

Damit wir als Netzbetreiber Ihre Registrierung zuordnen können, füllen Sie bitte das Feld „Zählernummer“ aus.

- Es darf nur 1 Anlage pro gemeldeten Zähler/Anschlussnutzer installiert werden
- Steckerfertige PV-Anlagen werden nicht vergütet.

Ihre Fragen zu steckerfertigen PV-Anlagen > ?

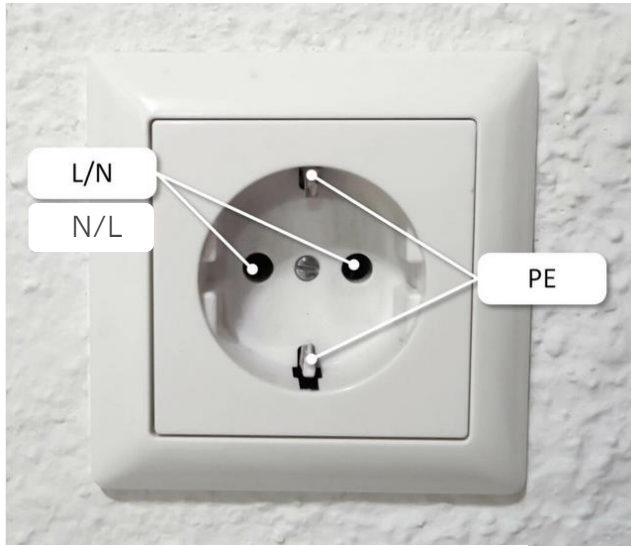
- **Muss ich meine steckerfertige PV-Anlage beim Netzbetreiber melden ?**
Eine Anmeldung beim Netzbetreiber ist nicht mehr erforderlich !!
- **Muss ich meine steckerfertige PV-Anlage bei der Bundesnetzagentur kurz BNA melden ?**
Ja, die Registrierung im Marktstammdatenregister (<https://www.marktstammdatenregister.de/MaStR/>)
- **Welche Daten werden im Marktstammdatenregister abgefragt ?**
Für die Registrierung Ihrer steckerfertigen PV-Anlage im Marktstammdatenregister werden folgende Informationen benötigt:
 - **Angaben zu Ihrer Person**
 - **Anlagenstandort**
 - **Technische Daten zu Ihrer steckerfertigen PV-Anlage**
 - **Inbetriebnahmedatum**
 - **Zählernummer**

- **Benötige ich für den Anschluss einer steckerfertigen PV Anlage eine Elektrofachkraft?**
Wird ein vorhandener Stromkreis genutzt, sprechen Sie sich hierzu mit Ihrer Elektrofachkraft ab, ob die Leitung für die Einspeisung ausreichend dimensioniert ist. Evtl. muss hier die vorhandene Sicherung gegen eine kleinere Sicherung getauscht werden, um den Stromkreis vor Brand zu schützen. Stimmen Sie sich ebenfalls mit Ihrer Elektrofachkraft ab, ob die Anlage den gesetzlichen Vorgaben und dem aktuellen Stand der Technik entspricht.
- **Benötige ich einen neuen Zähler ?**
Stellt sich bei der Prüfung im Marktstammdatenregister heraus, dass ein Zählerwechsel erforderlich ist, werden wir alles Weitere in die Wege leiten. Wir setzen uns mit Ihnen in Verbindung, um einen Termin zu vereinbaren.
- **Wann darf ich die Anlage in Betrieb nehmen ?**
Voraussetzung für die Inbetriebnahme ist, dass alle gesetzlich vorgegebenen Anschlussbedingungen erfüllt sind.

- **Was ist wenn mein Balkonkraftwerk die angegebenen Grenzen (Wechselrichter – und Modul Leistung) überschreitet ?**
In diesem Fall wenden Sie sich bitte an Ihre eingetragenen Installateursbetrieb und melden Ihre Anlage über das [Kundenportal](#) an, da im Rahmen des vereinfachten Anmeldeverfahrens max. 800 W Wechselrichterleistung und 2 kWp Modulleistung zulässig sind.
- **Wie hoch ist die maximale Wechselrichterleistung ?**
Die maximale zulässige Wechselrichterleistung entspricht 800VA.
- **Wie hoch ist die gesetzlich maximal zulässige Modulleistung der Solarmodule ?**
Die aktuell maximal zulässige Modulleistung der installierten Solarmodule beträgt 2000 VA (Watt).

Anschluss über Schukostecker oder Wieland Stecker?

< Zwei Welten



SCHUKO-STECKER

„Schutzkontakt-Stecker“

VORTEILE	NACHTEILE
haushaltsüblich ✓	✗ Schutz vor Stromschlägen und Überhitzung ist geringer
Balkonkraftwerk-Betrieb möglich ✓	
erfüllt die Normanforderungen ✓	
günstig ✓	
Laie kann Balkonkraftwerk mit „Schuko-Stecker“ verbinden ✓	

Anschluss über Schuko Stecker oder Wieland Stecker?

< Zwei Welten



WIELAND-STECKER

VORTEILE	NACHTEILE
besonders sicher durch spezielles Stecksystem ✓	✗ teurer
fachliche Überprüfung des Systems bei Installation durch Fachhandwerker ✓	✗ Installation durch Fachhandwerk
erfüllt die Normanforderungen ✓	✗ ausschließlich verwendbar für Stromeinspeisung

Vielen Dank!

Anschlussservice

Netze ODR GmbH

Unterer Brühl 2 · 73479 Ellwangen (Jagst)

Alexander Dürr

Telefon +49 7961 9336-1449

oder

Reinhold Bach

Telefon +49 7961 9336-1445

Kontaktformular www.netze-odr.de/kontakt

Internet www.netze-odr.de